

《入院の手続き》

- 1.保険証 2.診察券 3.お薬手帳とお薬 4.介護保険証
 - 5.公費医療受給者証（身体障害者手帳、難病受給者証等）7.退院証明書（3か月以内に入院歴のある方）
 - 8.入院申込書兼誓約書 9.リスクについての同意書 10.診療申込書 11.入院時間診票
- ※高額療養費制度（限度額適用認定証）別紙参照のうえ、お手続きをお願いします。

《入院中の持ち物》 ※用品には**必ず記名**をお願いします。

- ・下着、タオル、靴下（5組程度）、不織布マスク、ティッシュペーパー、ウェットティッシュ
- 歯ブラシセット、くし、ひげそり、小さめの水筒又はふた付きの割れないコップ、かかとのある靴
- うがい用コップ（又はうがい受け用小バケツ） 義歯・補聴器（どちらもフタつきケースを持参）

※義歯、眼鏡、補聴器等は患者様で管理をお願いします。責任は負えません。

《その他》

- ・**洗濯** 感染防止対策により、業者に一括依頼（1ネット810円税込）とさせていただきます。
 - ・**病衣** 80円/日（入浴時の利用タオル、シャンプー、リンス等を含みます。）
 - ・**オシメ** 病院にてご用意しております。
 - ・**寝具** 病院にてご用意しております。（別紙取扱い参照）
- ◇**購買商品について** 入院用品や介護用品のお取寄せができます。

※取扱例：杖、ポータブルトイレ、シルバーカーなど

《荷物の受け渡し》 **日祝日を除く15：00～17：00**

《面会》 **完全予約制**

1. 15：00～16：40（月～土:祝日除く）1回15分程度/少人数
- ※ 体調等および感染状況により急遽面会を中止させて頂く場合がございます。

《入院費（請求書）》

1. 入院中の場合 毎月末日までの請求書を翌月10日頃に会計窓口にご用意しております。
月途中で退院の場合 退院日に請求書をお渡しします。
2. 支払方法 1階会計窓口（クレジットカード、電子マネー等のお取り扱いもございます）



《入院中の生活》

1. 付添については、担当医の判断により許可する場合があります。
2. 入浴については、シャワー浴で基本週1～2回（患者様の状態で変更する場合があります。）
3. テレビカードをご用意しています。（1枚20時間：1000円、2・3階:スタッフステーション1階:会計にて）
4. 入院中の他の医療機関受診、または代理の方を通じてお薬の処方などは、**必ず事前にご相談下さい。**
5. 正面玄関施錠 17：30 消灯時間 21：00

《口腔ケア》

希望者に対し、佐々木歯科医院（三好市池田町）による歯科検診を行っております。

患者様やご家族様に同意を得られた方若しくは担当医からの指示により検診を依頼させていただきます。

ご希望のあった場合は、佐々木歯科医院と個人情報の共有を図らせていただきます。

なお、上記以外の件で、第三者へ情報提供することはございません。

1. 歯科検診内容
 - ◆入院中の肺炎合併症の予防 ◆口腔機能の維持、改善 ◆検診および歯科衛生士による口腔清掃、衛生指導
2. 佐々木歯科医院へのお支払い
 - ◆佐々木歯科医院より、後日直接患者様宅へ郵便振込用紙が送られてきます。
 - お一人につき口腔清掃の平均は1割負担で1,000円前後となっております。
 - 義歯の修理や作製（別途費用）も可能となっております。

《入院中のお食事》 管理栄養士が栄養管理を行っており、選択メニューを取り入れています。

◆朝食8時 / 昼食12時 / 夕食18時

※外出等患者様のご都合により欠食される場合は、提供の2時間前までにお申し出ください。

《入院中のお部屋》 **※病状等に応じて部屋の移動や転棟をしていただく場合があります。**

- ◆ 2人部屋および4人部屋 : 無料
- ◆ 個室 特室1・2（6,000円/日） 203号・205号（3,000円/日）
特室3（3,000円/日）
特室5・6（7,000円/日）

※個室をご希望の方は事前にお申し出ください。（別途、同意書が必要です。）

《入院中の診察》

- 1 診療は主治医と担当医が協力して治療にあたり、定期的に回診が行われます。
- 2 病状、治療について分からない事は、ご遠慮なく医師、担当スタッフにお尋ねください。
 - ・ご納得いただけるまで十分な説明をさせていただきます。
 - ・ご家族とのコミュニケーションを大切にし、安心して入院生活を送っていただけるよう努めます。
※原則として、電話での病状のお問い合わせは、ご遠慮願います。
- 3 薬については、薬剤師が服薬指導を行っています。
- 4 リハビリ実施の患者様には、リハビリ実施計画書を作成し、同意をいただきます。



入院中の規則および注意事項

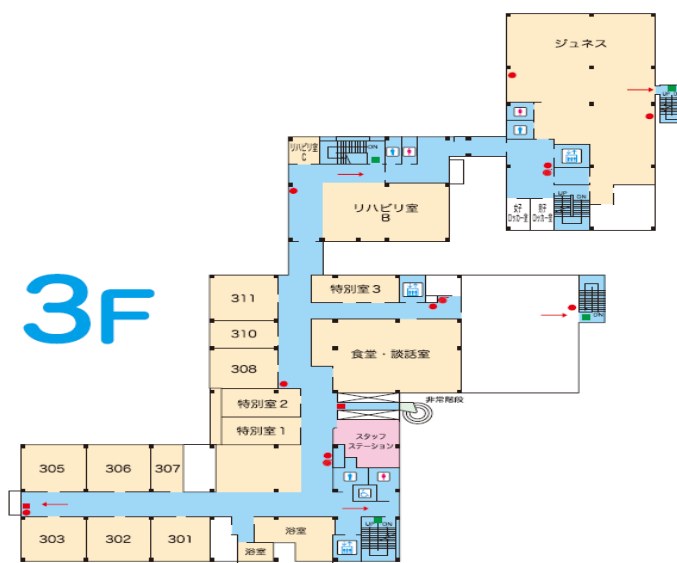
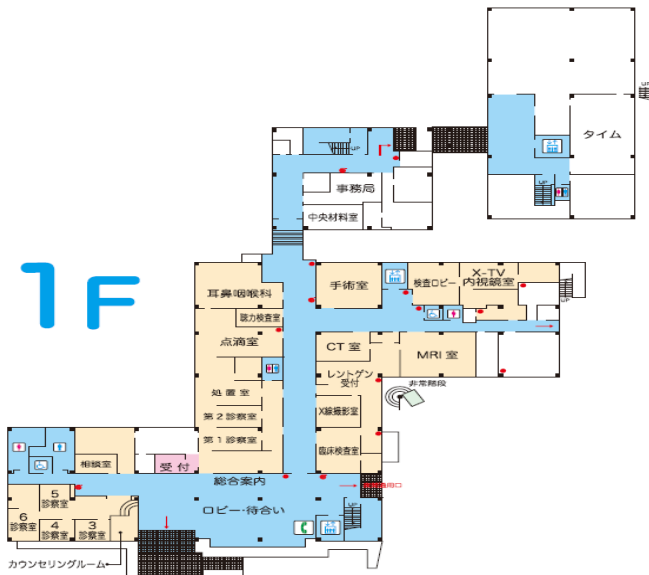
1. **病院敷地内は禁煙**です。
2. 外出、外泊や退院については、**主治医、担当医の許可**が必要です。
3. 病院規則に反する行為（喫煙、暴力行為等）発生時は、**強制退院**となります。
4. 携帯電話のご使用は、他の患者様にご配慮下さい。
5. **多額の現金、貴重品**、危険物(刃物・ライター・マッチ・たばこ・押しピン等)、食品、電気毛布などは**持込禁止**です。
6. 入院中の自家用車の駐車はご遠慮ください。
7. 退院は、平日16時までとなっております。
8. 当院では、職員へのお心遣いは固くお断りしております。

入院のしおり

《基本理念》

聖職としての医療と、サービス業としての医療を実現します

- 1 地域の人々のさまざまなニーズに応える良質な医療を、心をこめて提供します。
- 2 地域の保険・福祉、他の医療機関等との連携を促進し、医療・介護のトータルサービスを通じて、地域社会に貢献します。
- 3 すべての職員が常に研鑽を積み、最善、最適の医療を追求します。
- 4 信頼と協調、人の和の築かれた病院づくりに努めます。
- 5 清潔で、安全かつ心の安らぎが実感できる院内環境を確保します。



【非常時・緊急時の対応について】

- 1入院されたら、非常口・避難経路を必ずご確認ください。
- 2非常時は、病院職員の指示に従って落ち着いて避難してください。
※エレベーターは、ご使用になれません。注意してください。
- 3ご自身で動けない患者様は、職員や消防関係者が搬送いたします。

【患者様の権利と責務】

個人としての人格や価値観が尊重される医療を受ける権利があります。

- 適切で良質な医療を公平に受けることができます。
- 御自分の診療情報の開示を受けることができます。
- 医療・看護について十分な説明を受けた後、御自身で治療方針を決めることができます。
- 診療の過程で得られた個人情報及びプライバシーは保護されます。
- 教育実習や研究に対する協力は断ることができます。
- 最善の治療法を選択する為にセカンドオピニオンを受けることができます。

最善の医療を受けていただく為に次のような責務があります。

- 御自身の健康状態に関する情報をできるだけ正確に医療者に対して提供してください。
- 御自身の病気を治す為に自ら決定した治療方針に沿って、医療者と共に病を克服する姿勢で取り組んでください。

「医療相談窓口」 受付前

医療費、転院、施設への転出、在宅療養についてなど、各分野の専門員がご相談に応じます。



医療法人 三野田中病院

<診療科目>

内科(総合診療)、循環器内科、耳鼻咽喉科、眼科、糖尿病・代謝内科、外科、乳腺外来、泌尿器科、腎臓内科、消化器内科、呼吸器内科、神経内科、放射線科、整形外科、脳神経外科、形成外科、形成美容外科、肛門外科、物忘れ外来、リハビリテーション(理学・作業・言語)
健康診断、人間ドック・脳ドック、特定健診・保健指導、訪問診療、訪問看護、訪問リハビリ、通所リハビリ

〒771-2304 徳島県三好市三野町芝生1242-6 ホームページ [HTTP://www.tanakahospital.or.jp/](http://www.tanakahospital.or.jp/)
電話番号 0883-77-2300 ※お電話は、9:00~17:00の間でご連絡ください

<関連施設>

◆悠久会「あいの郷」 ホム・ア・ジ <http://www.ainosato-swc.com/>
グループホーム、みのりこ(みな居場所)

◆予防疾病運動施設「ジュネス」

疾病予防、改善、生活習慣病予防、改善、健康増進などを目的とした運動施設です。
専門スタッフが個々の目的に合わせた運動プログラムを組みトレーニングを行っています。